

**PETUNJUK TEKNIS  
PENGUNAAN APLIKASI**

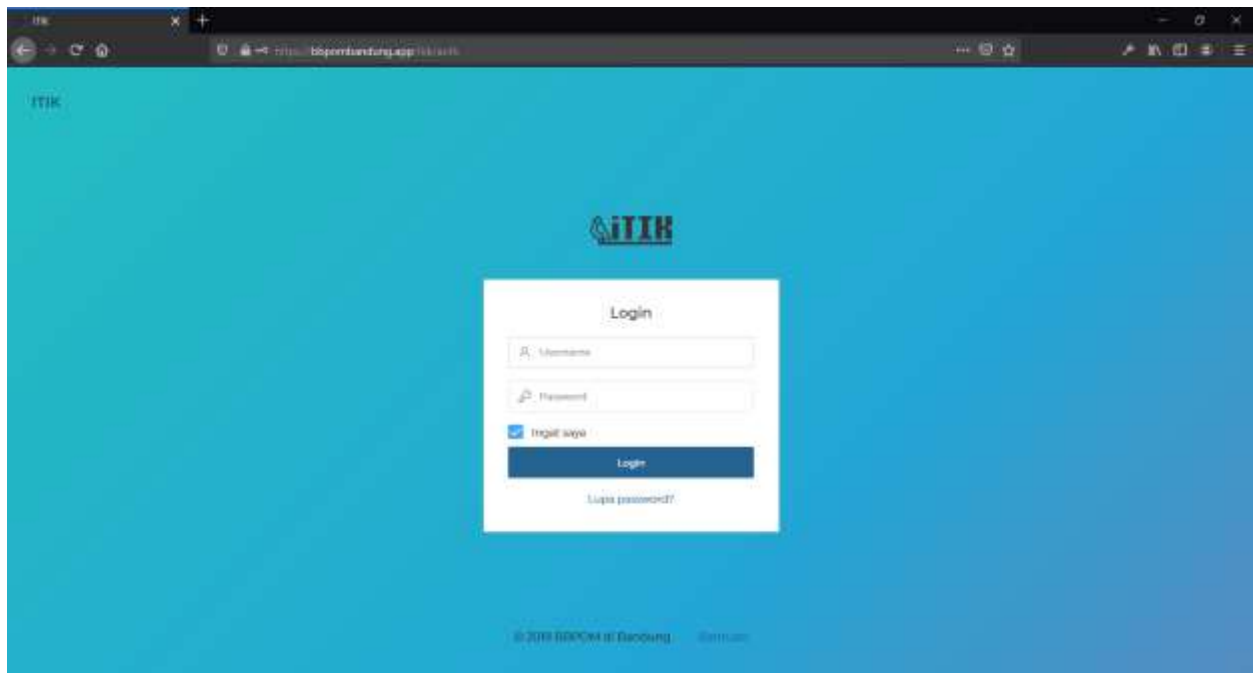


**INFORMASI TIK  
(PENGELOAAN DATA KOMPONEN TIK)**

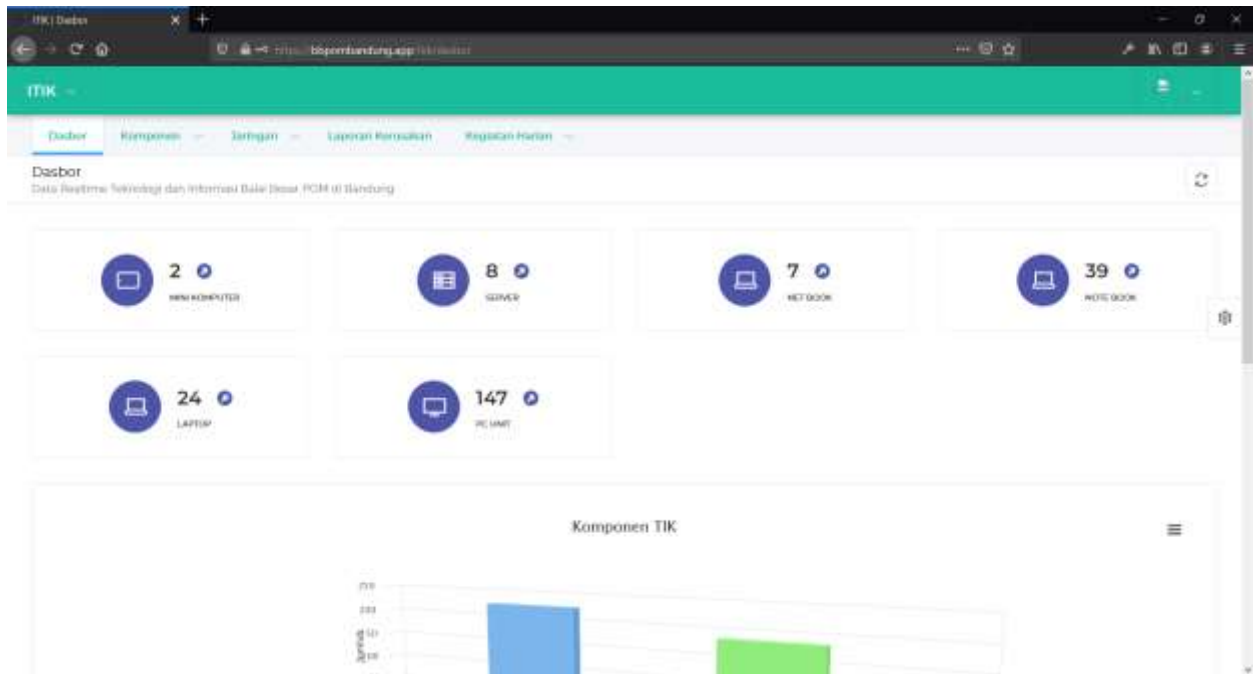
## PETUNJUK TEKNIS PENGGUNAAN APLIKASI INFORMASI TEKNOLOGI INFORMASI (PENGELOLAAN DATA KOMPONEN TIK)

### 1. Mengakses Aplikasi

Untuk mengakses aplikasi, buka internet browser apa saja, lalu masukkan alamat <https://bbpombandung.app/itik>

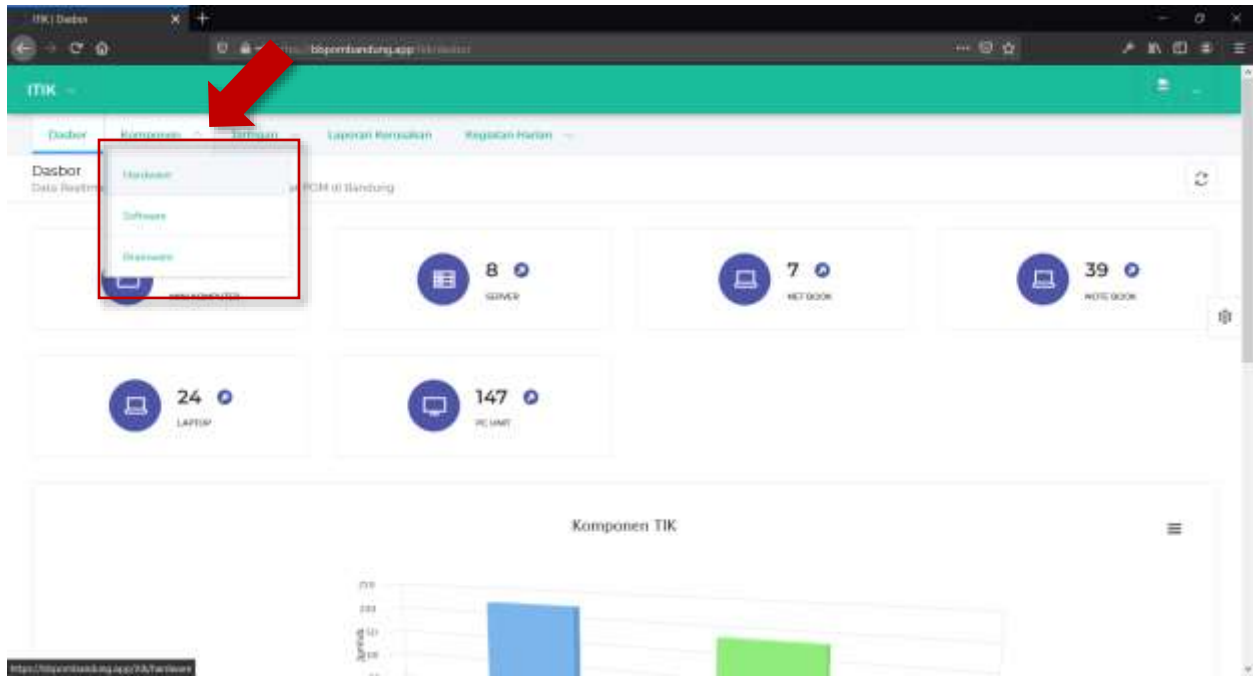


Sebelum melakukan pengelolaan data, pengguna diharuskan untuk melakukan login terlebih dahulu pada formulir yang disediakan. Jika proses login berhasil, pengguna akan diarahkan ke halaman Dasbor aplikasi.



## 2. Mengelola data komponen TIK

Klik menu Komponen pada navigation bar, lalu pilih submenu komponen yang akan dikelola. Ada pun komponen TIK meliputi Hardware, Software, dan Brainware. Untuk menambah data pada setiap menu, klik subkategori komponen yang dimaksud, lalu klik tombol Tambah pada sidebar menu dan isi formulir yang tersedia.



The screenshot shows the 'Hardware' management page. It includes a 'Tambah' button, a 'Show' dropdown set to '10' entries, and a search bar. The table below lists hardware items with the following data:

No	Jenis Hardware	Kode Barang	Nama Hardware	Tanggal Perolehan	Merek	Keterangan
1	Server	330.02.04.0018	HP Server G3 Rackmount Komp	2016-04-15	HP	
2	Server	330.02.04.0017	HP PROLIANT ML 150CL-D1	2010-09-24	HP	
3	Server	330.02.04.0016	DELL PowerEdge T170	2011-11-21	DELL	
4	Server	330.02.04.0015	HP Proiant	2010-12-11	HP	
5	Server	330.02.04.0014	IBM	2006-01-01	IBM	
6	Server	330.02.04.0013	HEC	2003-12-31	HEC	
7	Server	330.02.04.0012	HEC	2003-12-31	HEC	
8	Server	330.02.04.0011	HEC	2003-12-31	HEC	
9	Net Book	330.01.02.0017	HP PAVILLION DM1-4006AU	2010-09-24	HP	
10	Net Book	330.01.02.0016	HP PAVILLION DM1-4006AU	2010-09-24	HP	

